

REIGN

INTERNATIONAL TRAVEL CO., LTD.

บริษัท เร็นจ์ อินเตอร์เนชั่นแนล แทรเวล จำกัด

## THE PEARL OF AFRICA : UGANDA - RWANDA X GORILLA TREKKING 10 วัน (KQ)

(ยูกันดา) เอ็นเทปเป-จินจา-อุทยานแห่งชาติน้ำตกเมอร์ซีสัน-(รวันดา) คิกาลี-กอริลล่าเทรกกิ้ง  
เยือน 2 ประเทศ ณ ดินแดนใจกลางทวีปแอฟริกา อุกันดา (UGANDA) และ รวันดา (RWANDA)  
พักในรีสอร์ตริมแม่น้ำไนล์ ทำเลดีที่สุด LEMALA WILDWATERS LODGE  
WHITE WATER RAFTING IN NILE RIVER ครั้งหนึ่งในชีวิต กับกิจกรรมล่องแก่งในแม่น้ำไนล์  
เดินตามรอยแรดขาวในธรรมชาติ แห่งเดียวในยูกันดา ZIWA RHINO&WILDLIFE RANCH  
MURCHISON FALLS NATIONAL PARK ชมความยิ่งใหญ่และทรงพลังของน้ำตกเมอร์ซีสัน  
ดีที่สุด!!! GORILLA TREKKING ผังรวันดา การอนุรักษ์กอริลลาภูเขาอย่างสมบูรณ์แบบ  
พิเศษสุด!!! พักรีสอร์ตสุดหรู ONE&ONLY GORILLA'S NEST ดีที่สุดในรวันดา  
ความสวยงามทั้งภายในห้องพักและภายนอก พร้อมการบริการอันน่าประทับใจไม่รู้ลืม

### กำหนดการเดินทาง

วันแรกของการเดินทาง	กรุงเทพฯ
---------------------	----------

22.00 น. คณะพร้อมกันที่ สนามบินสุวรรณภูมิ อาคารผู้โดยสารขาออก ชั้น 4 เคาน์เตอร์ W สายการบิน  
เคนย่าแอร์เวย์ เจ้าหน้าที่จาก บริษัท เร็นจ์ อินเตอร์เนชั่นแนล แทรเวล จำกัด จะคอยต้อนรับ และ  
อำนวยความสะดวกแก่ท่านก่อนขึ้นเครื่อง

วันที่สองของการเดินทาง	กรุงเทพฯ - สนามบินเอ็นเทปเป (ยูกันดา) - จินจา
------------------------	---

01.00 น. ออกเดินทางสู่ สนามบินเอ็นเทปเป ประเทศยูกันดา โดย สายการบินเคนย่า แอร์เวย์ เที่ยวบินที่ KQ  
887/434 (แวะเปลี่ยนเครื่องที่สนามบินไนโรบี เวลา 06.05 - 07.00 น.)



08.20 น. เดินทางถึง สนามบินเอ็นเทปเป (ENTEBBE INTERNATIONAL AIRPORT)  
ประเทศยูกันดา เป็นประเทศในแถบแอฟริกาตะวันออก (EAST AFRICA) มีเมืองหลวงขนาดใหญ่  
คือกรุงคัมปาลา (KAMPALA) และมีผู้คนอาศัยอยู่อย่างหนาแน่น หลังจากผ่านพิธีการ  
ตรวจคนเข้าเมือง และศุลกากรแล้ว นำท่านเดินทางสู่ ทะเลสาบวิกตอเรีย (LAKE  
VICTORIA) เพื่อล่องเรือสู่ เกาะลิง ชิมแปนซี (NGAMBA ISLAND CHIMPANZEE

SANCTUARY) เป็น ศูนย์  
อนุรักษ์ลิงชิมแปนซี ที่จะ  
คอยดูแลลิงชิมแปนซีที่ได้  
รับการช่วยเหลือมาจาก



ประเทศในแถบแอฟริกาตะวันออกปัจจุบันมีลิงชิมแปนซีที่ได้รับการช่วยเหลืออยู่บนเกาะประมาณ 50 ตัว ให้ท่านได้เดินเล่นชมความน่ารักของลิงชิมแปนซี จนกระทั่งได้เวลาอันสมควร นำท่านล่องเรือกลับสู่ เมืองเอ็นเทเบ

เที่ยง  
บ่าย

รับประทานอาหารกลางวัน ณ ภัตตาคาร

หลังอาหารกลางวัน นำท่านเดินทางสู่ **เมืองจินจา (JINJA) (150 กิโลเมตร)** เมืองที่ใหญ่เป็นอันดับสอง และเป็นศูนย์กลางเศรษฐกิจของยูกันดา รองจากเมืองหลวงคัมปาลา เมืองตั้งอยู่บริเวณชายฝั่งของทะเลสาบวิกตอเรีย และยังเป็นแหล่งต้นกำเนิดของแม่น้ำไนล์ (NILE RIVER) แม่น้ำสายที่ยาวที่สุดในโลก มีความยาวกว่า 6,400 กิโลเมตร ซึ่งมีต้นกำเนิดจากแม่น้ำ 2 สายคือ แม่น้ำไวท์ไนล์ (WHITE NILE) และแม่น้ำบลูไนล์ (BLUE NILE) และที่เมืองจินจาแห่งนี้ เป็นต้นกำเนิดของ แม่น้ำวิกตอเรียไนล์ (VICTORIA NILE) หรือแม่น้ำไวท์ไนล์ นั่นเอง จนกระทั่งเดินทางถึงเมืองจินจา

นำท่านเช็คอินเข้าสู่ **LEMALA WILDWATERS LODGE** ตัวลอร์ด ตั้งอยู่บนเกาะส่วนตัว ท่ามกลาง กระแสน้ำที่ไหลเชี่ยวของแม่น้ำไนล์ เป็นรีสอร์ทที่ตั้งอยู่ในทำเลที่ดีที่สุด และ สวยงามที่สุดในบริเวณนี้

สามารถเข้าถึงตัวรีสอร์ทได้โดยการนั่งเรือพายลำเล็ก ข้ามจากชายฝั่งมายังเกาะ ใช้เวลาประมาณ 5 นาที ภายในโรงแรมมีสิ่งอำนวยความสะดวกอย่างครบครัน ห้องพักเป็นการรับลมธรรมชาติ ที่จะให้ท่านรู้สึกเย็นสบายตลอดทั้งปี มีอ่างอาบน้ำอยู่ริมระเบียง ให้ท่านได้ดื่มด่ำกับบรรยากาศของธรรมชาติได้อย่างเต็มที่ อิสระให้ท่านได้พักผ่อนและเก็บภาพความ

ประทับใจตามอัธยาศัย จนกระทั่งได้เวลาอันสมควร

ค่ำ

รับประทานอาหารค่ำ ณ ภัตตาคารภายในโรงแรมที่พัก

จากนั้นนำท่านเดินทางเข้าสู่ที่พัก **LEMALA WILDWATERS LODGE**

**วันที่สามของการเดินทาง      จินจา - ชมเมือง - เลือกทำกิจกรรมล่องแก่ง - LEMALA WILDWATERS LODGE**

เช้า      รับประทานอาหารเช้า ณ ห้องอาหารของโรงแรม

หลังอาหารเช้าให้ท่านได้ทำกิจกรรมสุดฮิตของเมืองจินจาที่พลาดไม่ได้

Option 1 : WHITE WATER RAFTING IN NILE RIVER

กิจกรรมสุดมันส์ ที่ดึงดูดนักท่องเที่ยวจากทั่วโลกให้มาสัมผัส กับการล่องแก่งระดับ 3 (GRADE 3

RAFTING) ในแม่น้ำไนล์ ที่สามารถทำกิจกรรมได้แม้ท่านไม่เคยมีประสบการณ์การล่องแก่งมาก่อน โดยตลอดระยะเวลาการทำกิจกรรม จะมีทั้งเส้นทางพายเรืออย่างธรรมดา ช่วงที่น้ำไหลเชี่ยวน้อย และมากไปจนถึงระดับ 3 พร้อมทั้งจะได้รับภาพถ่ายและวิดีโอ ให้ท่านได้เปิดประสบการณ์ใหม่

ที่ไม่ควรพลาด ใช้เวลาประมาณ 3-4 ชั่วโมงตั้งแต่เริ่มต้นฝึกจนกระทั่งจบกิจกรรม





## Option 2 : CRUISING in Source of River Nile

กิจกรรมชมเมืองจินจา ต้นกำเนิดของแม่น้ำไนล์ แม่น้ำอันยิ่งใหญ่ที่มีความยาวที่สุดในโลก และถือโอกาสอันดีที่ท่านจะได้ล่องเรือในแม่น้ำไนล์ ณ เมืองจุดต้นกำเนิดของแม่น้ำไนล์ ให้ท่านได้ชมธรรมชาติริมสองฝั่งแม่น้ำ อีกทั้งยังสัตว์น้อยใหญ่ที่อาศัยอยู่ริมแม่น้ำ จนกระทั่งได้เวลาอันสมควร นำท่านเดินทางกลับสู่ **LEMALA WILDWATERS LODGE**



บ่าย

รับประทานอาหารกลางวัน ณ ภัตตาคารภายในโรงแรมที่พัก

จากนั้นอิสระให้ท่านได้พักผ่อนตามอัธยาศัยภายในรีสอร์ท ท่านสามารถนั่งชมวิวธรรมชาติ กระแสน้ำเชี่ยวที่ไหลวนชนก้อนหิน เกิดเป็นเสียงคลื่นน้ำซัดกับก้อนหินขนาดใหญ่ ชมนกนานาชนิดที่บินผ่านไปเหนือที่พัก ท่านยังสามารถว่ายน้ำในสระว่ายน้ำของโรงแรมที่ตั้งอยู่ริมชายฝั่งแม่น้ำ

หรือท่านสามารถพักผ่อนตามอัธยาศัยภายในห้องพักของท่าน พักผ่อนในอ่างอาบน้ำริมระเบียงพร้อมดื่มด่ำกับบรรยากาศอย่างเต็มที่ จนกระทั่ง ได้เวลาอันสมควร

ค่ำ

รับประทานอาหารค่ำ ณ ภัตตาคารภายในโรงแรมที่พัก

จากนั้นนำท่านเดินทางเข้าสู่ที่พัก **LEMALA WILDWATERS LODGE**

### วันที่สี่ของการเดินทาง

จินจา – ศูนย์อนุรักษ์พันธุ์แรด – อุทยานแห่งชาติน้ำตกเมอร์ซิชัน

เช้า

รับประทานอาหารเช้า ณ ห้องอาหารของโรงแรม

หลังอาหารเช้า นำท่านเดินทางสู่ **ศูนย์อนุรักษ์พันธุ์แรด (ZIWA RHINO&WILDLIFE RANCH) (200**

**กิโลเมตร)** เป็นศูนย์อนุรักษ์พันธุ์แรดตามธรรมชาติแห่งเดียวในยูกันดา ปัจจุบันมีแรดขาวอาศัยอยู่บริเวณ ศูนย์อนุรักษ์กว่า 30 ตัว และกิจกรรมที่นักท่องเที่ยวไม่ควรพลาด นำท่าน **ตามรอยฝูง**



**แรดขาว (RHINO TREKKING)** ที่เดียวในยูกันดา ไกด์ของศูนย์อนุรักษ์จะนำท่านเดินชมวิถีชีวิตของฝูงแรดขาว ที่กำลังนอนพักผ่อน หรือเดินหาอาหารตามธรรมชาติในช่วงกลางวัน และคอยแนะนำท่านเกี่ยวกับความปลอดภัย รวมไปถึงระยะห่างที่ท่านจะสามารถเก็บภาพความประทับใจกับฝูงแรดขาวได้ จนกระทั่งได้เวลาอันสมควร

บ่าย

รับประทานอาหารกลางวัน ณ ร้านอาหารระหว่างทาง

จากนั้นนำท่านเดินทางสู่ **อุทยานแห่งชาติน้ำตกเมอร์ซิชัน (MURCHISON FALLS NATIONAL PARK) (130 กิโลเมตร)** ตั้งอยู่ทางตะวันตกเฉียงเหนือของประเทศยูกันดา เป็นเขตอุทยานแห่งชาติที่ดีที่สุดและมีขนาดใหญ่ที่สุดแห่งหนึ่งของโลก ถูกประกาศเป็นเขตอุทยานแห่งชาติในปี 1952 มีพื้นที่ประมาณ 3,480 ตารางกิโลเมตร ภายในอุทยานมี **น้ำตกเมอร์ซิชัน (MURCHISON FALLS)** อันเป็นที่มาของชื่ออุทยานแห่งชาตินี้ เป็นน้ำตกที่ไหลลงมาจากช่องหุบเขาแคบ



เพียง 7 เมตรเท่านั้น แต่มีความสูงถึง 43 เมตร ทำให้น้ำที่ตกลงมาจากน้ำตกเมอร์ชิสัน มีความแรงอย่างมาก จนกระทั่งเดินทางถึง อุทยานแห่งชาติน้ำตกเมอร์ชิสัน

นำท่านข้ามแพนดท์ เพื่อเข้าสู่โรงแรมที่พัก **PARAA SAFARI LODGE** ตั้งอยู่บนเนินเขาภายในอุทยานแห่งชาติน้ำตกเมอร์ชิสัน จากตัวโรงแรมสามารถเห็นวิวของแม่น้ำไนล์ ทุกห้องมีระเบียงสำหรับนั่งชม วิว ให้ท่านได้พักผ่อนอริยาบถตามอัธยาศัย จนกระทั่งได้เวลาอันสมควร

ค่ำ

รับประทานอาหารค่ำ ณ ภัตตาคารภายในโรงแรมที่พัก

พักผ่อนอริยาบถตามอัธยาศัยภายใน **PARAA SAFARI LODGE**

### วันที่ห้าของการเดินทาง

### อุทยานแห่งชาติน้ำตกเมอร์ชิสัน

เช้า รับประทานอาหารเช้า ณ ห้องอาหารของโรงแรม

หลังอาหารเช้า นำท่านทำ **กิจกรรมเกมส์ไดรฟ์สองล้อ (GAMEDRIVE)** ชมบรรยากาศยามเช้าภายในอุทยานแห่งชาติน้ำตกเมอร์ชิสัน สัตว์ป่าที่กำลังออกหากินในตอนเช้า หรือสัตว์นักล่าที่เพิ่งกลับจากการหาอาหาร ท่านสามารถพบสัตว์ได้หลากหลายชนิด ภายในอุทยานขึ้นอยู่กับฤดูกาลและการย้ายถิ่นฐานของสัตว์ อาทิ ช้าง ม้าลาย ยีราฟ สิงโต กวางชนิดต่างๆ และลิงชนิดต่างๆ เป็นต้น จนกระทั่งได้เวลาอันสมควร นำท่านเดินทางกลับสู่โรงแรมที่พัก



เที่ยง รับประทานอาหารกลางวัน ณ ห้องอาหารภายในโรงแรมที่พัก

บ่าย จากนั้นทำกิจกรรม **BOAT SAFARI** ล่องเรือชมบรรยากาศสองฝั่งริมแม่น้ำวิกตอเรียไนล์ หรือแม่น้ำ

ไวท์ไนล์ ที่ท่านจะสามารถพบเห็นสัตว์ภายในอุทยานแห่งชาติน้ำตกเมอร์ชิสันที่อาศัยอยู่บริเวณริมแม่น้ำหรือสัตว์ที่กำลังมาดื่มน้ำในช่วงกลางวัน อาทิ อีโปโปเตมัส จระเข้ ช้าง ม้าลาย ยีราฟ และนกชนิดต่างๆ เป็นต้น จนกระทั่งล่องเรือถึงจุดชม **น้ำตกเมอร์ชิสัน (MURCHISON FALLS)** อันเกิดจากแม่น้ำ



วิกตอเรียไนล์ที่มีความกว้างถึง 50 เมตร ถูกบีบ เข้าสู่ช่องแคบในหุบเขาความกว้างเพียง 7 เมตร และ สูงถึง 43 เมตร ทำให้เกิดกระแสน้ำที่ ไหลเชี่ยวและมีความแรงอย่างมากตกลงในแม่น้ำเบื้องล่าง ทำให้เกิดเสียงดังและมีกระแสน้ำเชี่ยวไหลไปไกลด้วยกำลังน้ำที่แรงและมหาศาล ก่อให้เกิดเป็นละอองน้ำ เหมือนสายหมอกจางๆ กระทบกับแสงแดด มีโอกาสเห็นเป็นสายรุ้งปรากฏอยู่บนหน้าผาเบื้องบน สวยงามมาก น้ำตกเมอร์ชิสันยังได้สมญานามว่า **THE MOST POWERFUL WATERFALL IN THE WORLD** ทำให้นักท่องเที่ยวจากทั่วทุกมุมโลกหลั่งไหลมาชมน้ำตกแห่งนี้กันอย่างไม่ขาดสาย เนื่องจากกระแสน้ำที่มีความแรง ทำให้เรือชมน้ำตก



สามารถจอดเพื่อเก็บภาพความประทับใจได้จากกระยะไกลเท่านั้น ไม่สามารถเข้าไปใกล้บริเวณน้ำตกได้ จากนั้นเรือจะนำท่านจอดขึ้นสู่ฝั่ง โดยท่านสามารถ **เดินสู่จุดชมวิวเพื่อชมวิวน้ำตกเมอร์ชิสัน** ได้จากมุมสูง ระหว่างทางท่านสามารถเก็บภาพความประทับใจของน้ำตกเมอร์ชิสันได้จากมุมต่างๆ และยังสามารถเห็นน้ำตกคู่แฝด ซึ่งท่านต้องเดินขึ้นไปเพื่อชมความงามจากด้านบนเท่านั้น ไม่สามารถเห็น





จากการนั่งเรือชมน้ำตกได้ และก่อนจะถึงจุดสูงสุดที่รถมารับ ท่านยังสามารถแวะถ่ายภาพกับน้ำตกเมอร์ซีสัน มีโอกาสได้เห็นรุ้งกินน้ำบริเวณน้ำตก และยังได้เห็นความแรงของกระแสน้ำได้อย่างชัดเจน (หมายเหตุ : ทางเดินขึ้นไปบนน้ำตกเป็นทางเดินไม่กว้างนัก ลัดเลาะไปตามภูเขา ผ่านบริเวณป่า แต่ได้ทำเป็นทางเดินค่อนข้างสะดวก บางจุดเป็นทางลาดชัน

และไม่สามารถเดินย้อนกลับทางเก่าได้ หากท่านตัดสินใจเดินแล้วต้องเดินไปให้ถึงด้านบนสุด ไม่มีห้องน้ำระหว่างทาง ใช้เวลาประมาณ 1-2 ชั่วโมง กรุณาเตรียมรองเท้าที่เดินสะดวกสบายและน้ำดื่มไปให้พร้อม หากท่านไม่สะดวกเดินทางไกล ท่านสามารถชมวิวน้ำตกได้จากในเรือ และเดินทางกลับพร้อมเรือ แต่จะไม่สามารถไปชมความงามจากมุมสูงของน้ำตกได้) จนกระทั่งได้เวลาอันสมควร นำท่านเดินทางกลับสู่โรงแรมที่พัก

ค่ำ รับประทานอาหารค่ำ ณ ภัตตาคารภายในโรงแรมที่พัก  
พักผ่อนอริยาบถตามอัธยาศัยภายใน PARAA SAFARI LODGE

วันที่หกของการเดินทาง	อุทยานแห่งชาติน้ำตกเมอร์ซีสัน – เอ็นเทเปเบ
เช้า	รับประทานอาหารเช้า ณ ห้องอาหารของโรงแรม หลังอาหารเช้า นำท่านนำท่านเช็คเอาท์ออกจากโรงแรมที่พัก และเดินทางสู่ เมืองเอ็นเทเปเบ (ENTEPEBE) (320 กิโลเมตร) ระหว่างทางจะเป็นทางลูกรังเฉพาะช่วงที่ออกจากอุทยานแห่งชาติเมอร์ซีสัน เข้าสู่ถนนเส้นหลัก ไม่เกิน 1-1.5 ชั่วโมง จากนั้นจะเป็นถนนคอนกรีต ค่อนข้างสะดวกในการเดินทาง และจะมีการแวะพักเข้าห้องน้ำเป็นระยะ
บ่าย	รับประทานอาหารกลางวัน ณ ร้านอาหารระหว่างทาง จากนั้นเดินทางต่อสู่เมืองเอ็นเทเปเบ หากมีเวลานำท่านแวะซื้อของที่ระลึกหรือของฝากจากยูกันดา อาทิ กาแฟ ชา เครื่องเทศและของที่ระลึกต่างๆ จนกระทั่งได้เวลาอันสมควร
ค่ำ	รับประทานอาหารค่ำ ณ ภัตตาคาร จากนั้นนำท่านเดินทางเข้าสู่โรงแรมที่พัก

วันที่เจ็ดของการเดินทาง	สนามบินเอ็นเทเปเบ – คิกาลี (รวันดา) – ONE&ONLY GORILLA'S NEST
เช้า	รับประทานอาหารเช้าแบบกล่อง จากนั้นนำท่านเดินทางสู่ สนามบินเอ็นเทเปเบ
06.50 น.	ออกเดินทางสู่ กรุงคิกาลี (KIGALI) เมืองหลวงของประเทศรวันดา (RWANDA) โดย สายการบิน รวันดาแอร์ (RWANDA AIR)
06.30 น.	(ตามเวลาท้องถิ่น) เดินทางถึง กรุงคิกาลี (KIGALI) ประเทศรวันดา มีลักษณะภูมิประเทศเป็นภูเขาที่อุดมสมบูรณ์ จนได้รับสมญานามว่า ดินแดนแห่งภูเขาพันลูก (LAND OF A THOUSAND HILLS) มีอากาศเย็นสบายตลอดทั้งปี หลังจากผ่านพิธีการตรวจคนเข้าเมือง และศุลกากรแล้ว รับประทานอาหารเช้า ณ ห้องอาหารของโรงแรม จากนั้นนำท่าน ผ่านชมเมืองคิกาลี เมืองหลวงและเมืองที่ใหญ่ที่สุดของประเทศรวันดา ตั้งอยู่บนเนินเขาในเขตศูนย์กลางของประเทศ





นำท่านเข้าชม พิพิธภัณฑเพื่อรำลึกถึงการฆ่าล้างเผ่าพันธุ์ (KIGALI GENOCIDE MEMORIAL) ได้เก็บรวบรวมข้อมูลของเหตุการณ์การฆ่าล้างเผ่าพันธุ์ในช่วงปี 1994 ที่เกิดขึ้นระหว่างชนเผ่าทุตซีและฮูตู ชนเผ่าพื้นเมืองของรวันดา ที่ต่อสู้กันอัน

เนื่องมาจากความขัดแย้งที่ก่อเกิดมาจากประเทศผู้ล่าอาณานิคมเป็นผู้เริ่มต้น จนทำให้เกิดความบาดหมางในใจจนกระทั่งนำไปสู่การฆ่าล้างเผ่าพันธุ์อันโหดร้ายและน่าสลดใจเป็นที่สุด กับการต่อสู้กันกว่า 3 เดือน คร่าชีวิตของทั้งสองฝ่ายไปกว่าแปดแสนคน ให้ท่านเดินชมการจัดแสดงในห้องต่างๆ และร่วมวางดอกไม้เพื่อไว้อาลัยต่อเหตุการณ์ครั้งนั้น จนกระทั่งได้เวลาอันสมควร รับประทานอาหารกลางวัน ณ ภัตตาคาร



เที่ยง  
บ่าย

จากนั้นนำท่านเดินทางสู่โรงแรม ONE&ONLY GORILLA'S NEST (110 กิโลเมตร) ระหว่างการ

# One&Only

## GORILLA'S NEST

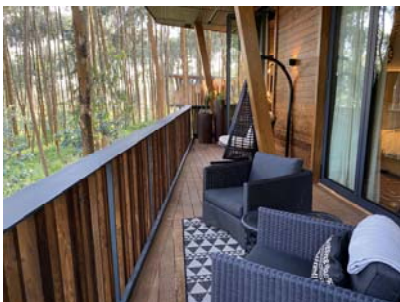


เดินทางท่านจะเพลิดเพลินกับการชมวิวด้านภูเขา น้อยใหญ่ เลียบไปตามแม่น้ำสายเล็กๆ และบ้านเรือนของชาวเมือง และอากาศเย็นสบายไปจนเข้าใกล้เขต VOLCANOES NATIONAL PARK ท่านจะ

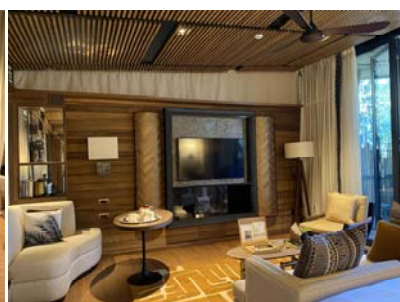
ได้เห็นวิวทิวทัศน์ที่เป็นภูเขาและธรรมชาติมากขึ้น จนกระทั่งเดินทางถึง

นำท่านเช็คอินเข้าสู่ ONE&ONLY GORILLA'S NEST โรงแรมหรูระดับ 5 ดาว ที่ดีที่สุดในประเทศรวันดา และที่สวยในการเข้าพักเพื่อการเดินตามรอยกอริลลา เป็นการตอบโจทยทุกสิ่งที่ท่านต้องการต่อการเข้าพักในโรงแรมรีสอร์ทแต่ละครั้ง ตั้งแต่การต้อนรับเพียงก้าวแรกที่เข้าสู่ลิโอบบี้ของโรงแรม ท่านจะได้รับการต้อนรับจากพนักงานของโรงแรม และการแสดงตักถองเพื่อต้อนรับ จากนั้นทำการเช็คอินพร้อมเครื่องดื่ม พนักงานจะอธิบายคำแนะนำต่างๆ ในการเข้าพัก และนำท่านเดินทางสู่ห้องพัก ด้วยรถกอล์ฟ บริการท่านด้วยห้องพักแบบ FOREST LODGE KING ห้องพักขนาดใหญ่ 77 ตร.ม. เต็ม

ขนาดคิงไซส์ พร้อมเตาผิง อ่างอาบน้ำ พร้อมพื้นแบบอุ่น พื้นที่อาบนำพักบัว ทั้งแบบในร่มและกลางแจ้ง ทุกห้องมีระเบียงกว้างและชิงช้าสำหรับนั่งชมธรรมชาติ ภายในห้องบริการท่านด้วยขนมขบเคี้ยวและเครื่องดื่มในมินิบาร์



ที่ท่านสามารถใช้ได้อย่างไม่จำกัด หลังจากเช็คอินแล้ว ให้ท่านอิสระพักผ่อนตามอัธยาศัย ทั้งภายในห้องพักและด้านนอกห้องพัก ที่จะมีบริการปลูกดอกไม้สีสันสดใสอยู่รอบๆ รีสอร์ท ให้ท่านได้เดินชม



หรือซื้อจักรยานชมรอบๆ รีสอร์ทได้อย่างเพลิดเพลิน ภายในรีสอร์ทยังมีบริการสปา (มีค่าใช้จ่ายเพิ่มเติม) ชาวน้ำ และสระว่ายน้ำ ให้ท่านได้พักผ่อนอย่างเต็มที่ ช่วงเย็นของทุกวันยังมีกิจกรรมให้ท่าน



ได้เข้าร่วมก่อนมือค้ำ อาทิ แนะนำข้อมูลเกี่ยวกับการเตรียมตัวไปเดินตามรอยกอริลลา การฝึกตีกลองแบบฉบับของชาววันดา เป็นต้น

ค้ำ รับประทานอาหารค้ำ ณ ภัตตาคารภายในโรงแรมที่พัก

**วันที่แปดของการเดินทาง ONE&ONLY GORILLA'S NEST - กอริลลาเทรกกิง (GORILLA TREKKING)**

เช้า รับประทานอาหารเช้าแบบกล่อง (PACKED BREAKFAST)



ทางรีสอร์ตจะเตรียมถุงสำหรับใส่อาหารให้ท่านเพื่อเลือกไประหว่างการทำกิจกรรม กอริลลาเทรกกิง (GORILLA TREKKING) และเตรียมอุปกรณ์ที่จำเป็นแก่ท่านในการทำกิจกรรม อาทิ ใส่ถุงรัดข้อเท้าถึงหัวเข่า เพื่อป้องกันโคลนและแมลง เตรียม

อุปกรณ์กันฝน และตรวจเช็คความพร้อม ก่อนส่งท่านไปสู่จุดศูนย์รวมเพื่อแบ่งกลุ่มสำหรับการทำกอริลลาเทรกกิง โดยการเดินตามรอยกอริลลานั้น จะมีการแบ่งระดับเป็น 3 ระดับ ตามสมรรถภาพของผู้เข้าร่วมกิจกรรม และจะจำกัดจำนวนของผู้ที่เข้าร่วมกิจกรรมในแต่ละวัน เพียง 80-90 คนเท่านั้น แบ่งกลุ่มไปตามพื้นที่หรือระดับความยากง่ายของกอริลลาแต่ละฝูง โดยจะเข้าเยี่ยมชมเพียงวันละ 1 ครั้ง และมีเวลาอยู่บริเวณนั้นเพียง 1 ชั่วโมงเท่านั้นเพื่อไม่ให้เป็นการรบกวนธรรมชาติของกอริลลา ทั้งนี้การทำกิจกรรมกอริลลาเทรกกิงในประเทศวันดา ถือว่ามีการจัดการที่ดีที่สุด และมีการอนุรักษ์กอริลลาจากเหล่ามนุษย์นักล่าที่ดีที่สุดเช่นกัน ทำให้การเข้าชมกอริลลาจากฝั่งวันดา มีราคาสูงกว่าที่อื่นๆ เนื่องจากนโยบายแบบยั่งยืน ที่มีการกระจายรายได้ให้แก่ชุมชน เจ้าหน้าที่ และค่าจ้างไกด์นำทางที่อาจเคยเป็นนายพรานล่ากอริลลา ให้ผันตัวมาเป็นไกด์นำทางท่องเที่ยวชมกอริลลา ทำให้เกิดอาชีพและรายได้ที่สามารถเลี้ยงตัวเองได้ จนไม่ต้องไปทำร้ายกอริลลาและยังช่วยดูแลรักษากอริลลาภูเขาให้อยู่ในบริเวณผืนป่าของวันดาต่อไป

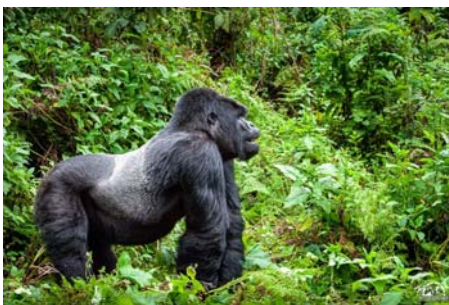
**กอริลลาภูเขา (MOUNTAIN GORILLA)** เป็นสัตว์ขนาดใหญ่ที่ใกล้จะสูญพันธุ์ และหาดูได้ยาก เพราะ

กอริลลาภูเขาจะอาศัยอยู่ตามธรรมชาติในแถบตอนเหนือของวันดา ตอนใต้ของยูกันดา และทางด้านตะวันออกของประเทศคองโกเท่านั้น ปัจจุบันเหลือเพียง 700-800 ตัว และมีแนวโน้มที่ดีในการเพิ่มจำนวนกอริลลาภูเขา มาจากความ



ร่วมมือของทุกหน่วยงานที่ได้รับผลตอบแทนที่ดีมากในวันดา ซึ่งแทบจะไม่มีกรล่ากอริลลาภูเขาหลงเหลืออยู่ หากแต่จะอนุรักษ์เพื่อให้กอริลลาภูเขาได้มีการขยายพันธุ์และดึงดูดนักท่องเที่ยวเพื่อสร้างรายได้ให้พวกเขาเท่านั้น โดยกอริลลาภูเขาจะอาศัยอยู่รวมกันเป็นฝูง มีจำฝูง (SILVER BACK) เป็นตัวผู้โตเต็มวัยที่มีขนาดใหญ่และแข็งแรงที่สุด บริเวณหลังจะมีสีเงิน และสมาชิกตัวอื่นๆ ประกอบไปด้วยตัวเมีย มีตัวผู้วัยรุ่น (BLACK BACK) บางฝูงอาจมีกอริลลาลูกๆอาศัยอยู่ด้วยกัน

**การเดินทางชมกอริลลาภูเขา (GORILLA TREKKING) ต้องสวมใส่เสื้อแขนยาวและกางเกงขายาว พร้อม**



รองเท้าสำหรับเดินป่าเท่านั้น เส้นทางสามารถระบุความยากหรือง่ายได้ขึ้นอยู่กับสมรรถภาพของแต่ละกลุ่มไม่เกิน 8 คนเพื่อการดูแลได้อย่างทั่วถึง

เส้นทางมีความลาดชันและเดินผ่านต้นไม้ที่อาจจะมีหนาม อันเป็นอาหารของกอริลลาภูเขา และไม่ได้มีการทำทางเดินเพื่อความสะดวกรบาย เนื่องจากกอริลลาได้มีการเดิน หากินไปบนภูเขา จะมีเรนเจอร์นักตามรอยทำการสำรวจและเดินตามตำแหน่งของกอริลลาทุกเย็น และกลับขึ้นไปในตอนเช้าเพื่อระบุพิกัดให้แก่ไกด์ท้องถิ่นที่จะนำกลุ่มนักท่องเที่ยวเดินขึ้นไปตามหาฝูงกอริลลา จะมีคนช่วยถือสัมภาระของท่านและเป็นผู้ช่วยให้ท่านระหว่างทางเดิน หากท่านพบฝูงกอริลลาแล้ว ต้องปฏิบัติตามคำแนะนำของไกด์ท้องถิ่นอย่างเคร่งครัด ห้ามเข้าใกล้เกินระยะที่กำหนด และคอยจับตาดูการเคลื่อนไหวของกอริลลาตลอดเวลา มีเวลาให้ท่านได้เก็บภาพความประทับใจ พร้อมสัมผัสความน่ารักและวิถีชีวิตความเป็นอยู่ของกอริลลา 1 ชั่วโมง จากนั้นนำท่านเดินทางกลับสู่โรงแรมที่พัก ใช้เวลาทำกิจกรรมทั้งหมด 3-4 ชั่วโมง ขึ้นอยู่กับพิกัดของฝูงกอริลลาภูเขา

**เมื่อท่านเดินทางกลับมาถึง ONE&ONLY GORILLA'S NEST ด้วยการบริการระดับ 5 ดาว พนักงาน**

จะนำรองเท้าแตะมาให้ท่านเปลี่ยน นำรองเท้าที่ใส่เดินป่าไปทำความสะอาดให้ท่านและจะนำกลับมาคืนในตอนเย็น ท่านสามารถรับการนวดผ่อนคลายระยะเวลาสั้นๆที่ลิโอบบี้ และจองกิจกรรมสำหรับช่วงบ่าย



อาทิ การชิมกาแฟ (COFFEE TASTING) ทัวร์ซีจรรย์านชมรอบรีสอร์ต จองคอร์สสปาต่างๆ (มีค่าใช้จ่ายเพิ่มเติม) หรือเลือกพักผ่อนอิริยาบถตามอัธยาศัย

บ่าย

รับประทานอาหารกลางวัน ณ ภัตตาคารภายในโรงแรมที่พัก  
อิสระให้ท่านพักผ่อนอิริยาบถตามอัธยาศัยตามแบบฉบับของท่าน

ค่ำ

รับประทานอาหารค่ำ ณ ภัตตาคารภายในโรงแรมที่พัก

**วันที่ ๓ ของการเดินทาง**

**ONE&ONLY GORILLA'S NEST - คิกาลี - สนามบิน**

เช้า

รับประทานอาหารเช้า ณ ห้องอาหารของโรงแรม  
อิสระให้ท่านมีเวลาพักผ่อนและใช้สิ่งอำนวยความสะดวกต่างๆภายในโรงแรมอย่างเต็มที่  
ก่อนทำการเช็คเอาท์ อำนวยการ์ระดับ 5 ดาวแห่งนี้ที่ท่านจะประทับใจไม่รู้ลืม

เที่ยง

รับประทานอาหารกลางวัน ณ ภัตตาคารภายในโรงแรม

บ่าย

หลังอาหารกลางวันนำท่านออกเดินทางสู่ **กรุงคิกาลี (110 กิโลเมตร)** นำท่านแวะซื้อของฝากและของที่ระลึก อาทิ กาแฟ ชา ของพื้นเมือง และของที่ระลึกต่างๆ จนกระทั่งได้เวลาอันสมควร นำท่านเดินทางสู่ สนามบิน เพื่อเดินทางกลับสู่ **กรุงเทพฯ**

19.40 น.

เดินทางออกจาก **กรุงเทพฯ** โดยสายการบินเคนย่า แอร์เวย์ เที่ยวบินที่ KQ 475/886



(แวะเปลี่ยนเครื่องที่ สนามบินไนโรบี 22.10-23.59 น.)

วันที่ลืบของการเดินทาง

กรุงเทพฯ

13.30 น. เดินทางถึง สนามบินสุวรรณภูมิ กรุงเทพฯ โดยสวัสดิภาพ...

**\*\*\*\*\* ท่องเที่ยวกับเร้นจ์ฯ มั่นใจไม่ผิดหวัง \*\*\*\*\***

**\*\*\* บริษัทฯ จะไม่รับผิดชอบใดๆ อันเกิดจากความล่าช้าของสายการบิน เหตุการณ์ทางการเมือง สภาพดินฟ้าอากาศ การปฏิเสธการเข้าเมือง การโดนกักตัว หรือถูกส่งตัวกลับ โดยการพิจารณาของเจ้าหน้าที่ ทั้งนี้บริษัทฯ จะยึดถือผลประโยชน์ของลูกค้าเป็นสำคัญ \*\*\***